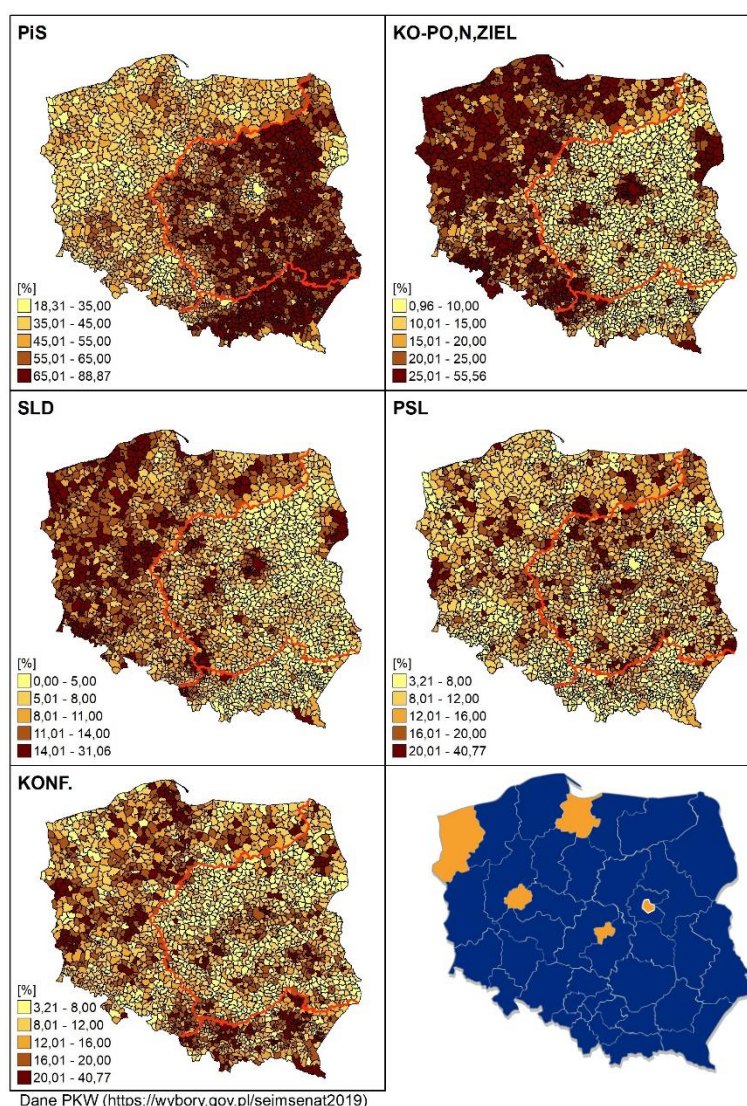
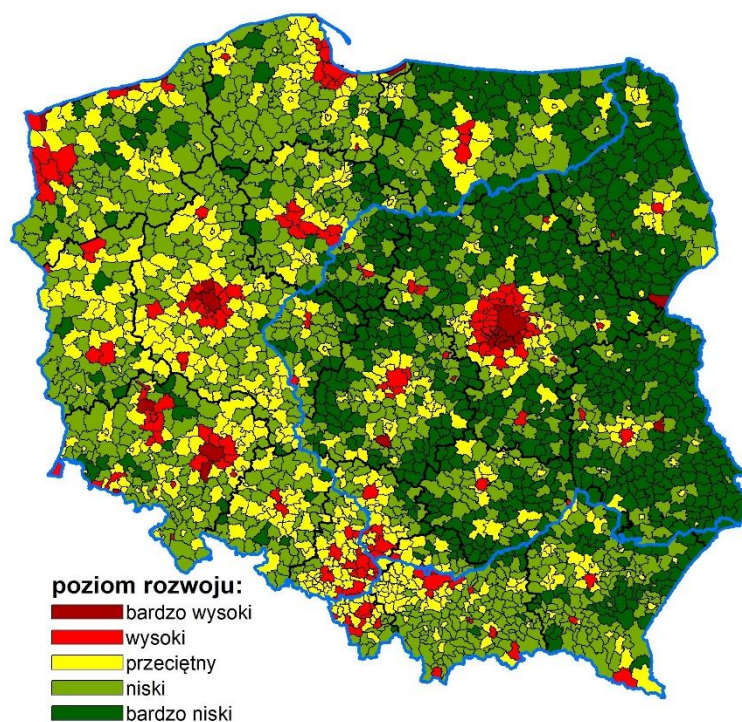


Geografia ma znaczenie...

Pracownicy Zakładu Analizy Regionalnej UAM prowadzą badania w zakresie identyfikacji zróżnicowań przestrzennych poziomu rozwoju społeczno-gospodarczego i ich uwarunkowań. W ramach projektu FORSED (<http://forsed.amu.edu.pl/>): „Nowe wyzwania polityki regionalnej w kształtowaniu czynników rozwoju społeczno-ekonomicznego regionów mniej rozwiniętych” finansowanego ze środków Narodowego Centrum Nauki (2015/19/B/HS5/00012) zwróciliśmy m.in. uwagę na znaczenie uwarunkowań historycznych i społeczno-politycznych w geografii zróżnicowań rozwoju w Polsce. Tego typu analizy nabierają innego wymiaru gdy popatrzymy na wyniki wyborów na poziomie lokalnym (w prawym dolnym rogu mapa z portalu Onet.pl prezentująca wygraną PiS w okręgach wyborczych – kolor niebieski i KO – kolor pomarańczowy).



Układ poziomu poparcia w ostatnich wyborach parlamentarnych (13 października 2019 r.) nawiązuje wyraźnie do granic zaborów (zaznaczone na kartogramach kolorem czerwonym) oraz wykazuje bardzo wysoką zależność z poziomem rozwoju społeczno-gospodarczego na poziomie lokalnym.



Prowadzi to do wniosku, że układ przestrzenny analizy zjawisk społeczno-ekonomicznych ma podstawowe znaczenie dla identyfikowanych rozkładów i prawidłowości występujących między nimi.

Zespół projektowy FORSED